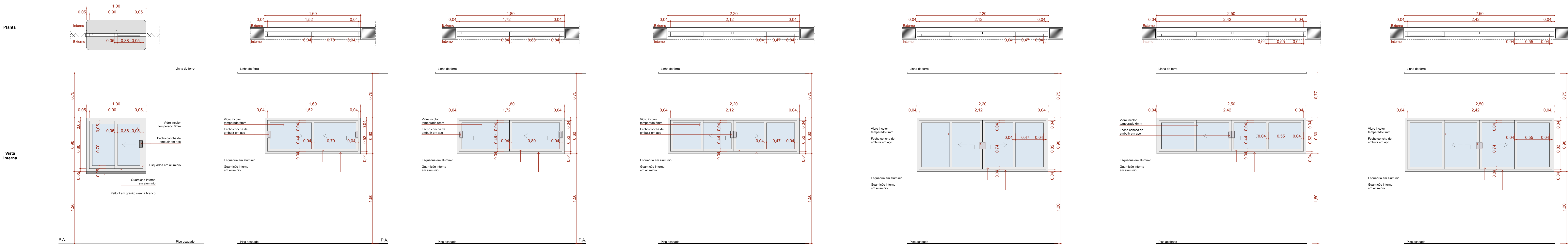
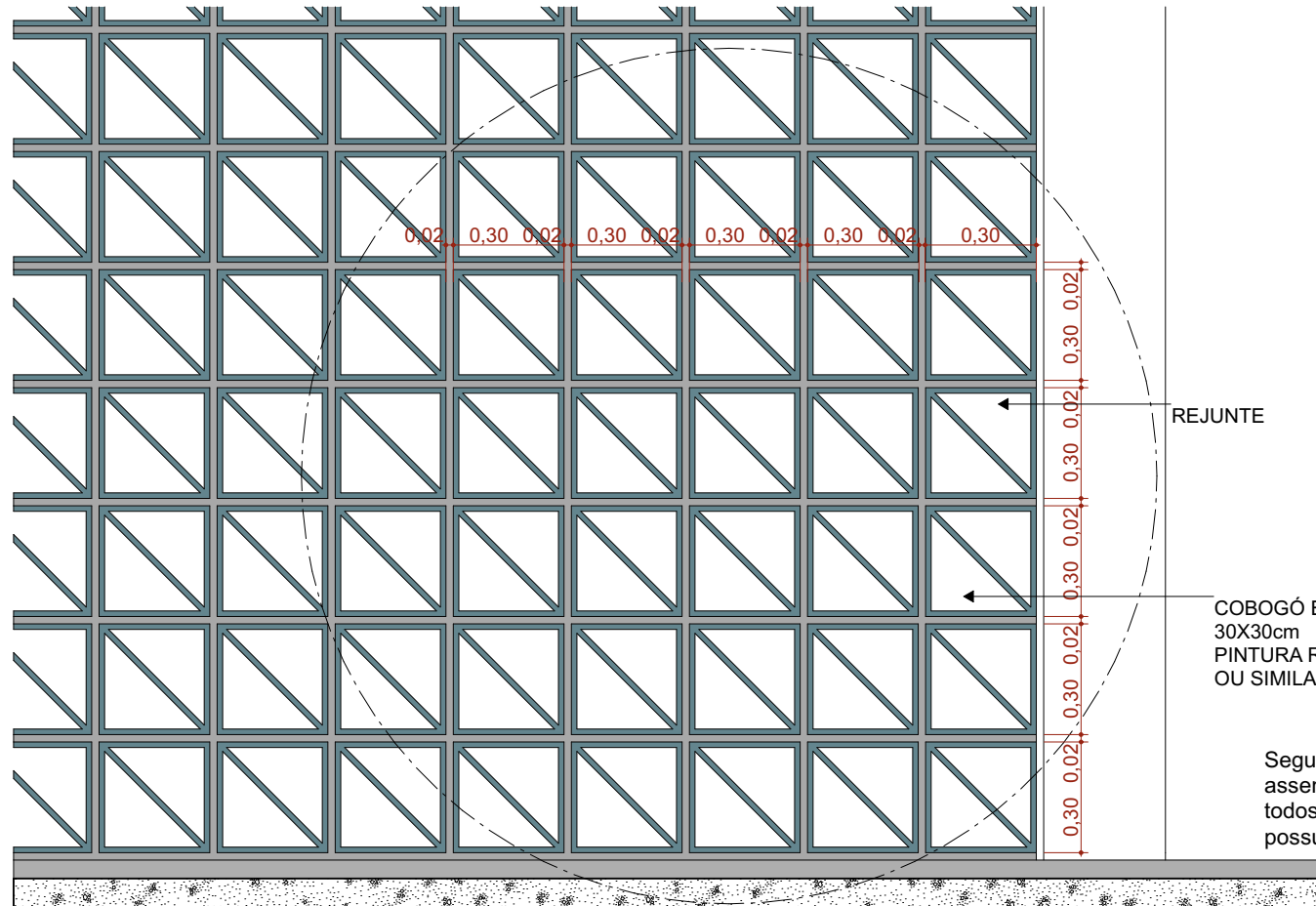
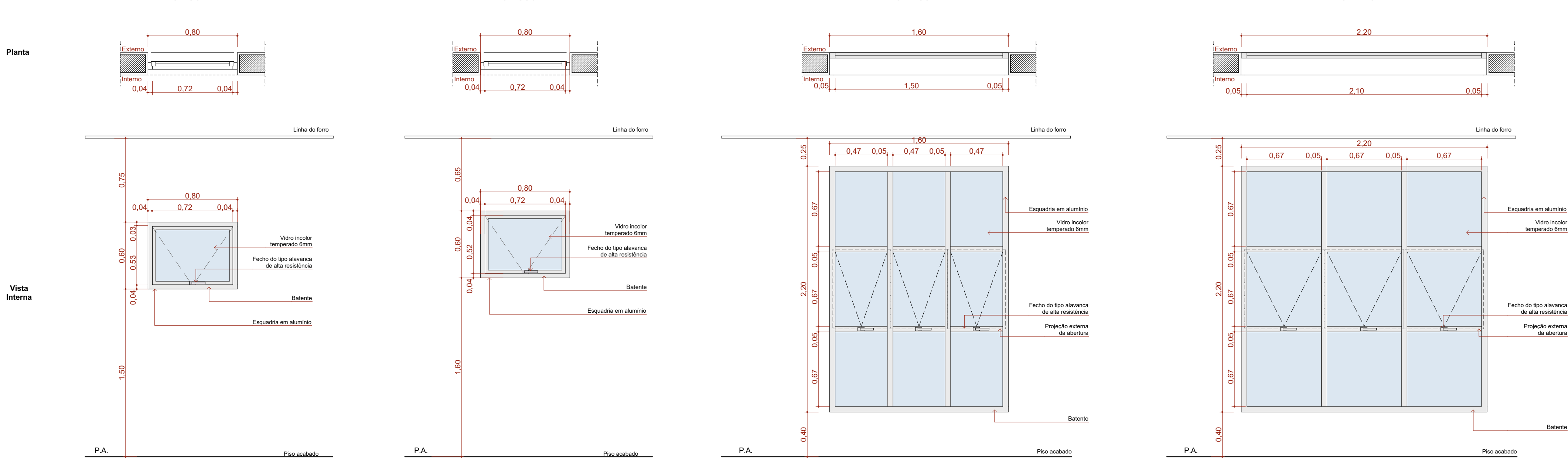


Quadro de Janelas - Detalhamento COD.



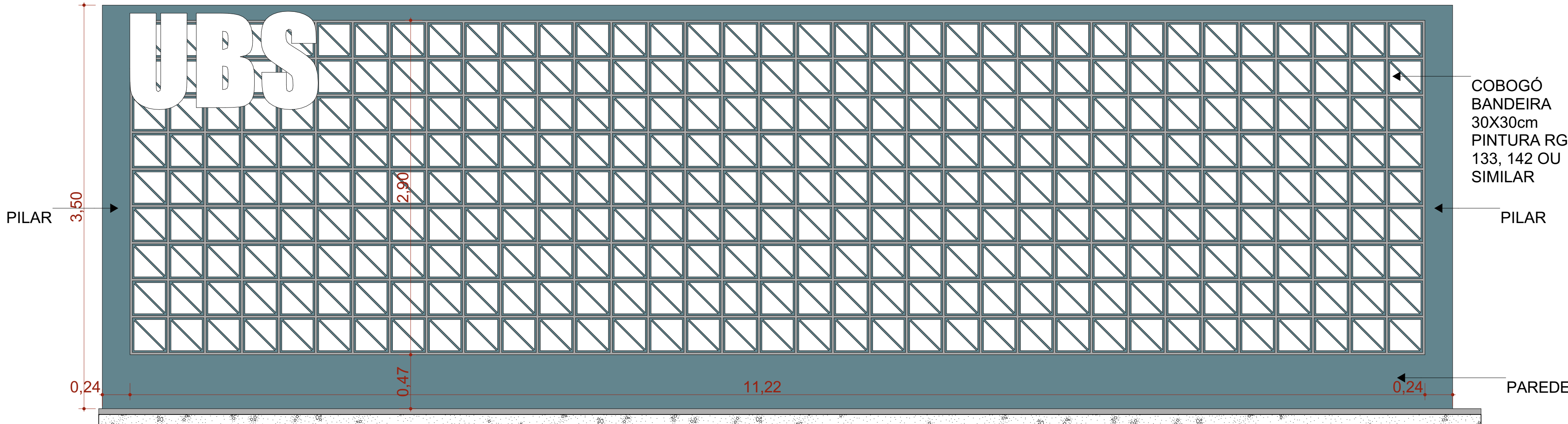
Quadro de Janelas - Detalhamento COD.



Detalhamento do assentamento do Cobogó

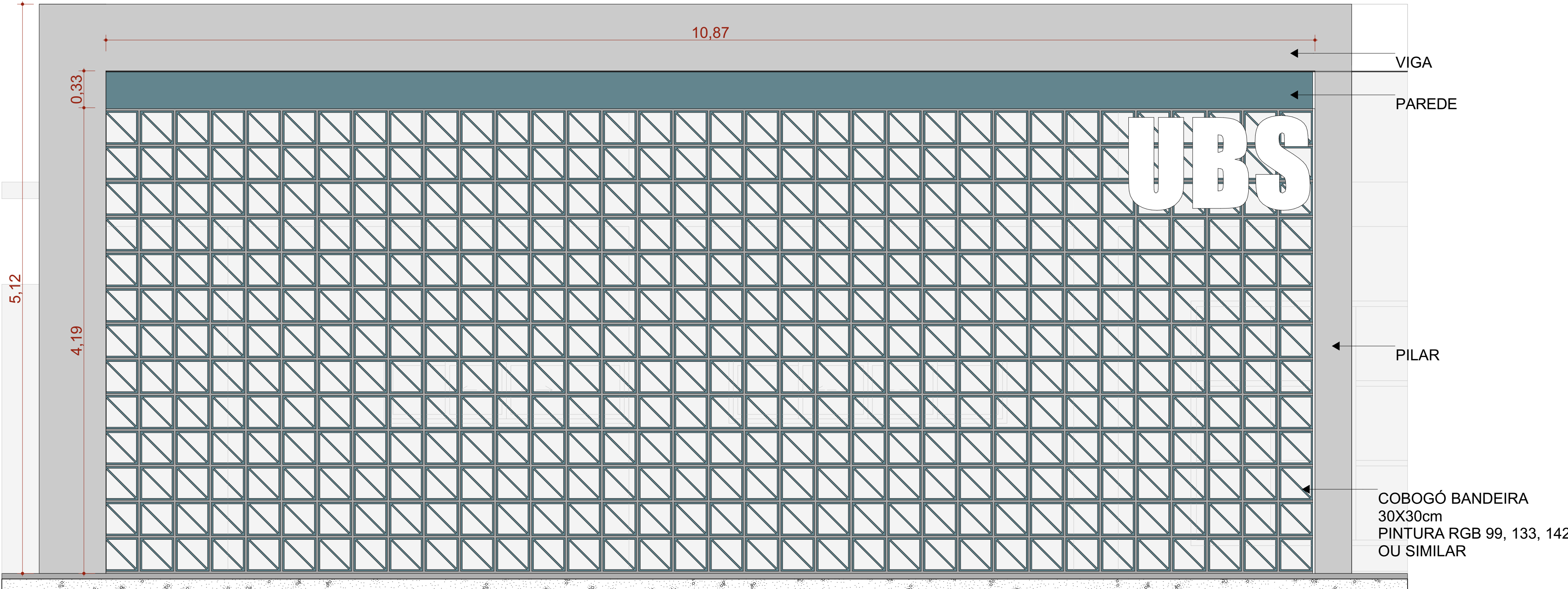
Escala: 1:20

| Quadro de Janelas | | | | | |
|-------------------|-----|--------------|-----------------|---|--|
| ID. | QNT | DIMENSÃO (m) | ALTURA PISTONAL | DESCRIÇÃO | FECHO |
| C1 | 1 | 11,22x2,90 | 0,80 | Cobogó Bandeira 30x30cm | Não se aplica |
| C2 | 1 | 16,02x3,86 | 0,77 | Cobogó Bandeira 30x30cm | Não se aplica |
| C3 | 1 | 10,80x4,18 | 0,13 | Cobogó Bandeira 30x30cm | Não se aplica |
| C4 | 2 | 0,60x1,80 | 0,13 | Cobogó Bandeira 30x30cm | Não se aplica |
| G100 | 2 | 1,00x0,90 | 1,20 | Janela Guichê de correr, 2 folhas, com estrutura de alumínio anodizado branco, com vidro, com petivill em grão serra branco com largura de 50cm | Fecho corcho de embutir, em aço inoxidado, 2 peças |
| JC160-A | 3 | 1,60x0,60 | 1,50 | Janela de alumínio anodizado branco, abertura tipo de correr, 2 folhas | Fecho corcho de embutir, em aço inoxidado, 2 peças |
| JC180-A | 2 | 1,80x0,60 | 1,50 | Janela de alumínio anodizado branco, abertura tipo de correr, 2 folhas | Fecho corcho de embutir, em aço inoxidado, 2 peças |
| JC220-A | 4 | 2,20x0,60 | 1,50 | Janela de alumínio anodizado branco, abertura tipo de correr, 4 folhas | Fecho corcho de embutir, em aço inoxidado, 2 peças |
| JC250-A | 2 | 2,50x0,60 | 1,50 | Janela de alumínio anodizado branco, abertura tipo de correr, 4 folhas | Fecho corcho de embutir, em aço inoxidado, 2 peças |
| JM80-A | 8 | 0,80x0,60 | 1,50 | Janela de alumínio anodizado branco, abertura tipo maxin-ar | Fecho tipo alavanca |
| JM80b-A | 2 | 0,80x0,60 | 1,80 | Janela de alumínio anodizado branco, abertura tipo maxin-ar | Fecho tipo alavanca |
| JM160-A | 3 | 1,60x2,20 | 0,40 | Janela de alumínio anodizado branco, abertura tipo maxin-ar | Fecho tipo alavanca |
| JM220-A | 7 | 2,20x2,20 | 0,40 | Janela de alumínio anodizado branco, abertura tipo maxin-ar | Fecho tipo alavanca |



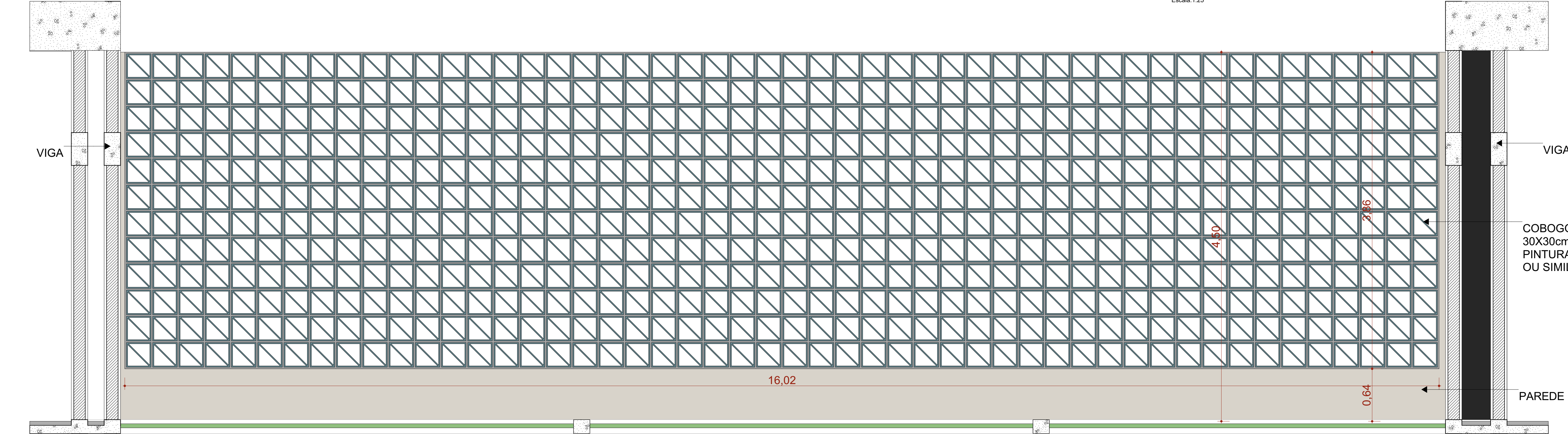
C1 COBOGÓ

Escala: 1:25



C3 COBOGÓ

Escala: 1:25



C2 COBOGÓ

Escala: 1:25

TÍTULO DO PROJETO
UNIDADE BÁSICA DE SAÚDE - PORTE 3

PROPRIETÁRIO
MINISTÉRIO DA SAÚDE
SECRETARIA DE ATENÇÃO PRIMÁRIA À SAÚDE
CNPJ
00.394.544/0108-14

ENGENHEIRO
Secretaria de Atenção Primária à Saúde
Esplanada dos Ministérios Bloco G Edifício Sede - Ministério da Saúde
CEP 70.058-900 - Brasília- DF

TÍTULO DO PROJETO
DETALHAMENTO DE JANELAS

DESCRIÇÃO DA ETAPA

PROJETO EXECUTIVO

| NOME PRONCHIA: ARQUIVO | REVISÃO | UNIDADE | DATA | ESCALA |
|-------------------------|---------|---------|------------|----------|
| MS_UBS3_PE_AQ 09.13_R00 | R00 | METROS | 29/10/2024 | INDICADA |

DIREITOS AUTORAIS RESERVADOS CONFORME LEGISLAÇÃO NACIONAL E INTERNACIONAL



FOLHA 02
18,99 X 84,10